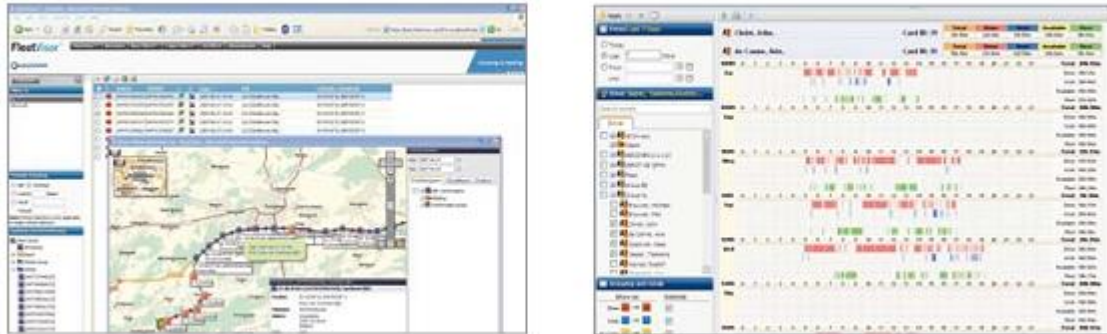


# La soluzione QUALCOMM: Il portale web FleetVisor™



L'aggiornamento in tempo reale dello stato della flotta aumenta le possibilità di controllo da parte del gestore, utilizzando informazioni basate su avvisi e allarmi. Grazie ad una maggiore efficienza, il gestore della flotta può coordinare una flotta più vasta, mantenendo al contempo il pieno controllo su tutti i viaggi. Mentre i veicoli sono in viaggio, è possibile restare sempre informati circa lo stato di avanzamento del lavoro ed il rispetto della tabella di marcia, mantenendo allo stesso tempo sotto controllo anche i tempi di guida e di riposo.

Tutti i dati registrati dal dispositivo di bordo OmniExpress™ sono resi disponibili nel software FleetVisor™ facilitando enormemente il monitoraggio delle attività degli autisti grazie al Working Time Directive/Driving Time Directive (WTD/DTD). In una singola schermata si ottiene il quadro completo dei tempi di guida e di riposo per non rischiare di violare la Legge e incorrere così in sanzioni. FleetVisor™ offre supporto anche alle flotte con veicoli equipaggiati con tachigrafi analogici (dischi cronotachigrafici).

Il sistema offre numerose e precise informazioni riguardo ai tempi di carico e di consegna, evitando potenziali reclami e possibili penali a favore di una migliore relazione a lungo termine con i clienti.

Con i servizi di FleetVisor™, le soluzioni offerte da OmniExpress™ aumentano: si può risparmiare ancora di più sui costi del lavoro, ottenendo, ad esempio, maggiori informazioni nella localizzazione e nella tracciabilità, migliorando la sicurezza del conducente e della merce trasportata.

FleetVisor™ assicura inoltre che i dati siano integrati e processati facilmente dai principali sistemi gestionali aziendali.

## Funzionalità di FleetVisor™:

- Messaggistica
  - Flusso bidirezionale veicolo/ufficio
  - Notifica di lettura/consegna
  - Messaggi predefiniti

- Storico dei messaggi inviati
  - Invio contemporaneo a più autisti
- Localizzazione
  - Tracciamento in tempo reale
  - Analisi dello storico (dove è stato il veicolo)
  - Individuazione del veicolo più vicino a un punto determinato
  - Gestione POI/Bersagli
- Analisi ore attività autista
  - Ore guida/lavoro del conducente
  - Lavoro settimanale
  - Rapporto settimanale
  - Scarico Carta Conducente
  - Scarico memoria di massa del tachigrafo digitale
- Gestione rimorchio
  - Riconoscimento automatico (necessita hardware aggiuntivo opzionale)
  - Monitoraggio temperatura (necessita hardware aggiuntivo opzionale)
- Ordini
  - Invio flusso di lavoro a bordo mezzo
  - Controllo stato avanzamento ordine (ETA)
- Report
  - Carburante
  - Distanza/Ora per nazione
  - Rapporti conducente
  - Manutenzione successiva
  - Efficienza di guida (KPI)